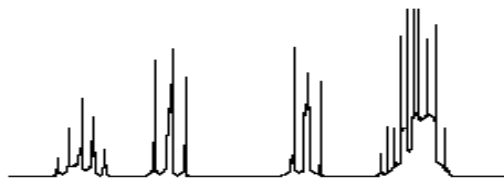




Central de Análises



Universidade Federal de Santa Catarina - CFM - Departamento de Química

SOLICITAÇÃO DE ANÁLISE DSC TGA TMA

1- Solicitante _____ Ramal _____

2- Orientador _____ Assinatura do Orientador _____

3- Serviço Solicitado _____

4- Informações gerais da Amostra:

Nome da amostra _____

Ponto de fusão _____ Temperatura de Decomposição _____

Solventes da amostra _____

Prováveis produtos de decomposição _____

5- Programação da Análise:

Calorimetria Exploratória Diferencial - DSC

1^a Corrida

2^a Corrida

Temperatura inicial _____ °C

Temperatura inicial _____ °C

Temperatura final _____ °C

Temperatura final _____ °C

Taxa de aquecimento _____ °C/min

Taxa de aquecimento _____ °C/min

Taxa de resfriamento _____ °C/min

Temperatura inicial _____ °C

Temperatura final _____ °C

Análise Termogravimétrica - TGA

Taxa de aquecimento _____ °C/min.

Temperatura final _____ °C

Análise Termomecânica -TMA

Programa de Temperatura _____

Programa de Carga _____

6- Data de Entrada ___/___/_____ e Saída ___/___/___ _____

Assinatura do Solicitante